



RG-NET BA

RETE PREFORMATA IN FIBRA DI VETRO ALCALI RESISTENTE GFRP-SISTEMA CRM

RINFORZI

TECNOLOGIE E MATERIALI COMPOSITI PER IL RINFORZO STRUTTURALE

Rete preformata in **GFRP** (Glass Fiber Reinforced Polymer) composta da barre in fibre di vetro lunghe alcalino-resistenti impregnate con resina termoindurente di tipo epossidico per sistemi **CRM**.

Nella formazione della rete le fibre nelle due direzioni sono disposte ortogonalmente in modo da creare una maglia monolitica.

RG-NET BA è disponibile in diverse versioni con maglie da 33x33, 66x66, 99x99 mm.

RG-NET BA è in Classe G 38/600 secondo la linea guida Ministeriale CRM 2019.



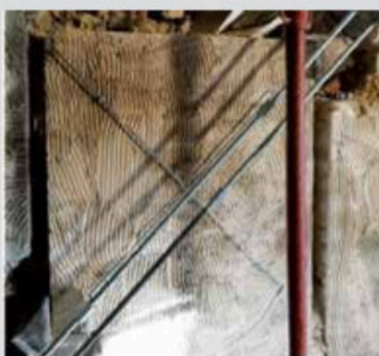
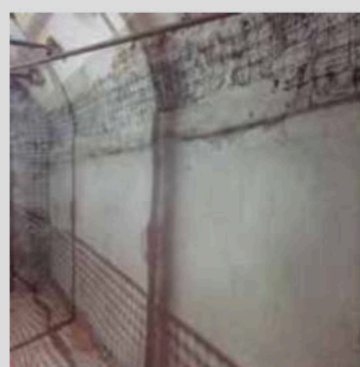
Diametro nominale barra mm	Sezione nominale barra mm ²	Maglia mm	Barre/m	grammatura rete g/m ²
3	7,065	33x33	30	760
3	7,065	66x66	15	380
3	7,065	99x99	10	250

Caratteristiche meccaniche Classe G38/600

Tipo	Maglia (mm)	Resistenza media a trazione (kN/m)	Resistenza caratter. a trazione (kN/m) linea guida CRM
RG33	33x33	168	135
RG66	66x66	84	68
RG99	99x99	56	45

Modulo elastico a trazione >40 GPa

Allungamento: >2%



CONFORME ALLE
DISPOSIZIONI DELLA
COMUNITÀ EUROPEA



La rete **RG NET BA** è inoltre a bassissima conduttività termica, non conduttiva elettricamente, amagnetica, ad elevata resistenza alla corrosione, agli agenti atmosferici, ai raggi **UV**, agli ambienti alcalini, riciclabile, ad elevata durabilità. La rete inoltre è leggera, di facile installazione e maneggevolezza, compatibile con il supporto murario in generale e con malte a base calce e cemento.

Il sistema di rinforzo murario con rete **RG NET BA** e malte speciali **HIDRAULICA MALTA**, **SIRCEM KAPPA**, massetticollaboranti, getti di betoncini e calcestruzzi, è un sistema di peso e spessore contenuto, traspirante e reversibile, ecosostenibile, compatibile con le murature storiche e di elevata durabilità.

Campi di impiego

La rete RG-NET BA è particolarmente indicata per il rinforzo strutturale di murature, solai, volte, per il consolidamento e l'irrigidimento di solai e pavimenti, per la messa in sicurezza dallo sfondellamento dei solai, per l'antiribaltamento di tamponamenti e partizioni, per rinforzi gallerie e setti portanti. Combinata con le malte **HIDRAULICA MALTA** a reattività pozzolanica, **SIRCEM KAPPA** a matrice cementizia e betoncini rappresenta un'affidabile ed efficace soluzione tecnica per il rinforzo strutturale dei paramenti murari, orizzontamenti, solai e volte in ambitostorico.

Rinforzo strutturale murario

La rete RG-NET BA è utilizzabile, in abbinamento ai connettori ad **L RG-FIX 10** di varie dimensioni e alle malte **HIDRAULICA MALTA** a reattività pozzolanica e **SIRCEM KAPPA** a matrice cementizia per realizzare intonaci armati, migliorando la resistenza al taglio, alla flessione e alla compressione del pannello murario e la capacità portante delle volte.

Consolidamento di solai

La rete RG-NET BA adeguatamente collegata al solaio per renderla collaborante è utilizzabile per la realizzazione di massetti alleggeriti e a basso spessore, con capacità di distribuzione dei carichi e aumento della rigidità. Messa in sicurezza di solai per antisfondellamento

La rete RG-NET BA può essere applicata all'intradosso dei solai, collegata ai travetti attraverso sistemi meccanici di fissaggio ed eventualmente intonacata, per evitare i fenomeni di sfondellamento dei laterizi e delle pignatte.

Rinforzo strutturale calcestruzzo

La rete RG-NET BA collegata alla struttura portante a mezzo dei connettori **RG-FIX 10** e in abbinamento a getti di betoncini, calcestruzzi, spritz-beton, è un efficace rinforzo per setti portanti, gallerie, muri di sostegno.

Posa in opera

La rete RG-NET BA viene inglobata all'interno dello strato di malta, bentoncino, spritz-beton, con un sormonto di ca. 10/15 cm. Per l'ancoraggio di rete e malta al supporto, e su indicazione della D.L., vengono posizionati in nr. di 4 a m² o quanto richiesto dagli elaborati progettuali, gli specifici connettori preformati ad **L RG-FIX 10** (consultare scheda tecnica FS69) fissati al supporto con adesivo RESIN 75 o con ancorante chimico in cartucce RESIN RG 380. In corrispondenza degli angoli a 90° utilizzare gli speciali elementi E-corner **RG L 25** da sormontarsi alla rete e fissati con i connettori **RG-FIX 10**.

Consultare l'ufficio tecnico dell'azienda per schemi applicativi specifici e assistenza tecnica.

Confezioni

Rete RG-NET BA in rotoli da 105 m²: altezza 105 cm - lunghezza 100 m. Connettori **RG-FIX 10** dimensioni 100x200-300-400-500 mm, in pacchi. E-corner **RG L 25** dimensioni 105x25x25 cm, in pacchi.

Immagazzinaggio

Per quanto il materiale possa essere stoccato anche all'esterno, si consiglia di conservare il prodotto in luogo riparato.

Voce di capitolato

Fornitura e posa in opera di rete preformata in materiale composito fibrorinforzato **GFRP tipo RG-NET BA**, in Classe G38/600 ai sensi della linea guida ministeriale CRM, per consolidamento strutturale di murature, pavimentazioni, solai, volte in mattoni, pietra, tufo, calcare, calcestruzzo con maglie di dimensione 33x33 mm, 66x66 mm, 99x99 mm, costituita da fibra di vetro alcali resistente GFRP impregnata con resina termoindurente con diametro nominale delle barre di 3 mm, avente rispettivamente nr. 30, 15 e 10 barre/metro/lato, resistenza media a trazione per metro lineare di rete rispettivamente di 168, 84, 56 kN, resistenza caratteristica a trazione per metro lineare di rete rispettivamente di 135, 68, 45 kN, modulo elastico a trazione >40 GPa, allungamento a rottura >2%. La rete verrà inglobata all'interno della malta tipo HIDRAULICA MALTA a reattività pozzolanica, SIRCEM KAPPA matrice cementizia o speciali betoncini, per lo spessore richiesto dal tipo di intervento, con sormonto di almeno 10/15 cm e fissata al supporto a mezzo di speciali connettori preformati ad L tipo RG-FIX 10 in almeno 4 per metro quadro inghisati a mezzo di adesivi tipo Resin75 e Resin RG 380. Per gli angoli a 90° verranno impiegati gli speciali elementi tipo E- corner RG L 25 da sormontarsi alla rete e da fissarsi con connettori tipo RG-FIX 10. Fornitura e posa in opera mq di rete installata



S.I.R.GUM. produzione s.r.l. – Siciliana Industria Rivestimenti Palermo
Stabilimenti di produzione e uffici : Via Regia Corte 1427 – Palermo
Tel e fax : 0916303315 – 0916301921 – mail : sirgum@tin.it – www.sirgum.com



Tutte le indicazioni tecniche qui contenute sono frutto della nostra migliore esperienza ed hanno carattere indicativo. I dati e le modalità riportate sulla presente scheda tecnica possono essere modificati in ogni momento in funzione degli eventuali mutamenti delle tecnologie produttive. L'applicazione dei prodotti ha luogo al di fuori delle nostre possibilità di controllo e ricade pertanto sotto l'esclusiva responsabilità del consumatore. Il servizio tecnico della S.I.R.GUM. produzione s.r.l. è a disposizione degli utilizzatori per fornire informazioni integrative a quelle qui riportate.

